

# Mädchen / Knaben B2 (02/03)

**Md**

**Kn**

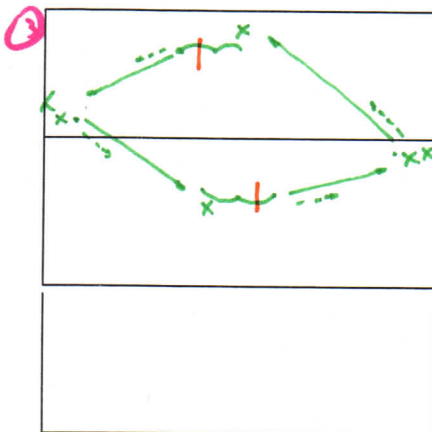
- 1 *Emily Hübner*
- 2 *Maya Kisling*
- 3 *Lisa Köpke*
- 4 *Emma Zilse*
- 5 *Elena Machálek*
- 6 *Lea-Sophie Schmid*
- 7 *Linda van Rheinberg*
- 8 *Maja Krisch*

- Joe Bayer
- Joni Dilla
- Jan Husemann
- Jonas Mlynek
- Tom Schweer
- Nils Stahl
- Oli Winnands

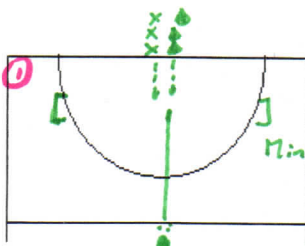
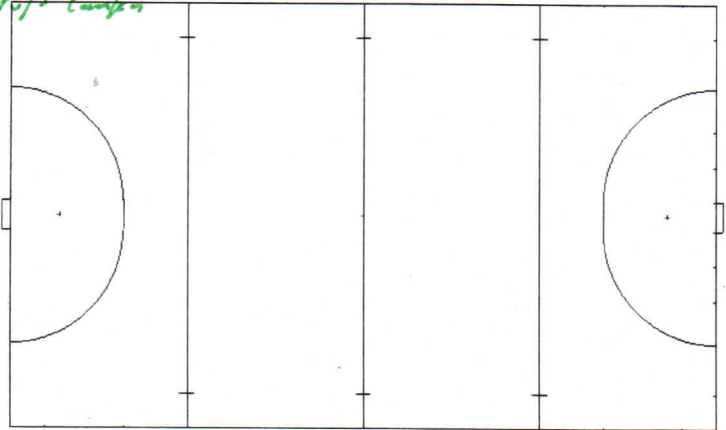


**Mi 17.30-19.00 B2**  
 11.06. Platz 17.30-19.00  
 MQ - TB - NS

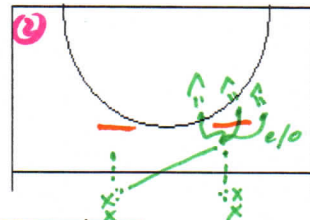
17-19  
 17-18<sup>30</sup> Platz für 1+2 benötigt man nicht viel Platz!  
 18<sup>45</sup>-19<sup>00</sup> Athletik



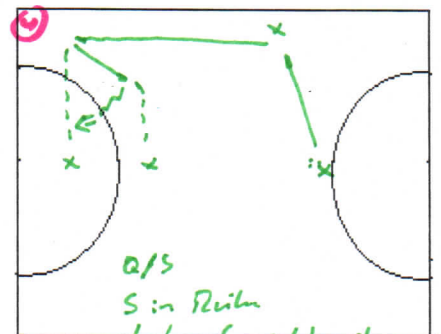
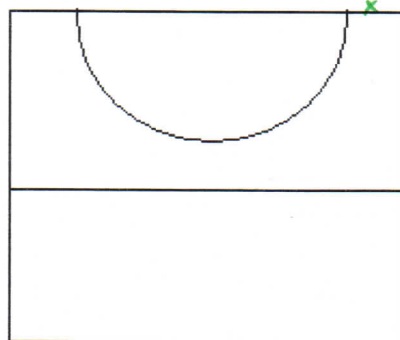
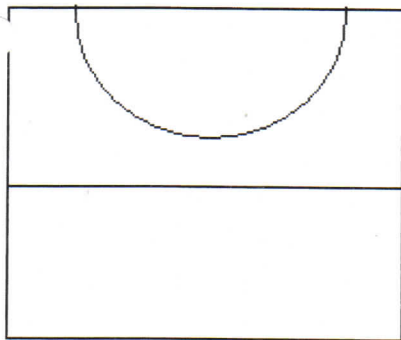
3  
 3 An über rechten Fuß laufen  
 anschl. Hopfen  
 3AS Schraubli



0  
 Positionszweikampf  
 besser Körperposition  
 Ball schumpfen  
 Mini Tore



2  
 frontale BaTT:  
 - V4-Ziele  
 - D11-Ziele  
 - Wippen  
 - Scharfen



4  
 O/S  
 S in Reihen  
 hinter S nicht mit raus  
 vordere S kommt zum  
 anfliegen  
 später evtl mit Verbinden  
 zum 2+1

